

CITTA' di MELENDUGNO

Provincia di Lecce

Via S. Nicola CAP 73026 C.F. 80010060756 Tel. 0832 832111 fax 0832 832545 e-mail urbanistica@comune.melendugno.le.it
Servizio Urbanistica e Assetto del Territorio

Elenco dei beni da alienare :

- **In Torre dell'Orso:**

(rif. planimetria ed estratto ortofoto all.A)

1) **Area** distinta in catasto al fg. 40 part. 304 di mq.271 e 306 di mq.10;

Destinazione dell'area : **zona C5 di espansione nei centri costieri;**

Allo stato le particelle non esprimono volumetria.

- **In Melendugno:**

(rif. planimetria ed estratto ortofoto all.B)

2) **Area** distinta in catasto al fg.50 part. 575 di mq. 469 e e fg.31 part.450 di mq.110
circa;

Destinazione dell'area: **Zona B4 di completamento dei nuclei spontanei esistenti con
area di rispetto stradale;**

Per tale area è previsto l'indice di fabbricabilità fondiaria pari ad 1,65 mc./mq.

(Indice della zona B4 ricavato dallo studio del comparto maggiorato del 10%)

- **In Torre Specchia:**

(rif. planimetria ed estratto ortofoto all.C)

3) **Area** distinta in catasto al fg.3 part.1511 di mq. 180 circa;

Destinazione dell'area: **zona B7 di completamento nei centri costieri nel PRG vigente
con specifica previsione del P.Q. come sede stradale; Indice di fabbricabilità previsto
0,66 mq./mq.**

Giugno 2010



Luigi SARACINO
RESPONSABILE DEL SERVIZIO

Al. A



© 2010 Tele Atlas

Image © 2010 DigitalGlobe
Data SIO, NOAA, U.S. Navy, NGA, GEBCO

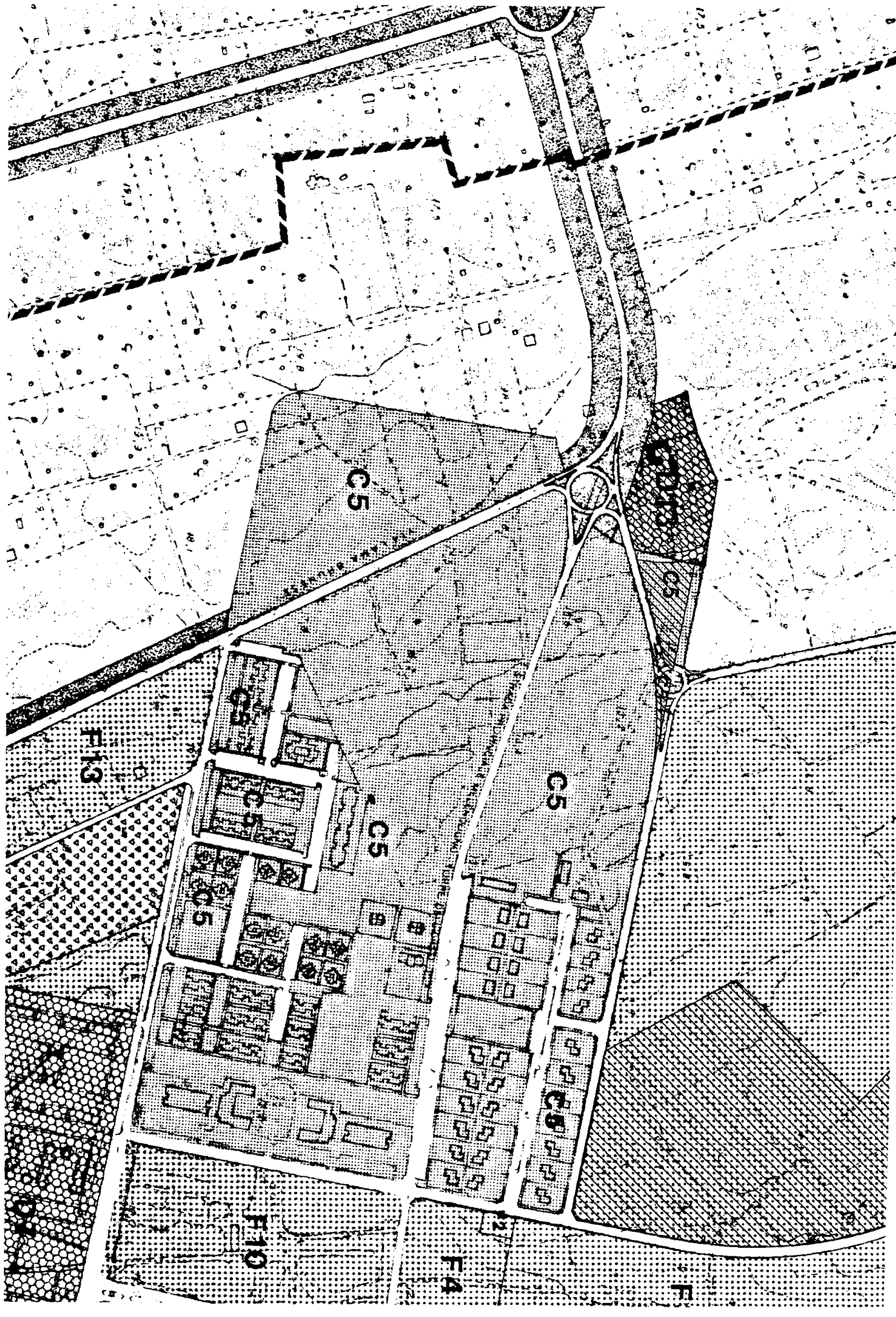
16 m elev

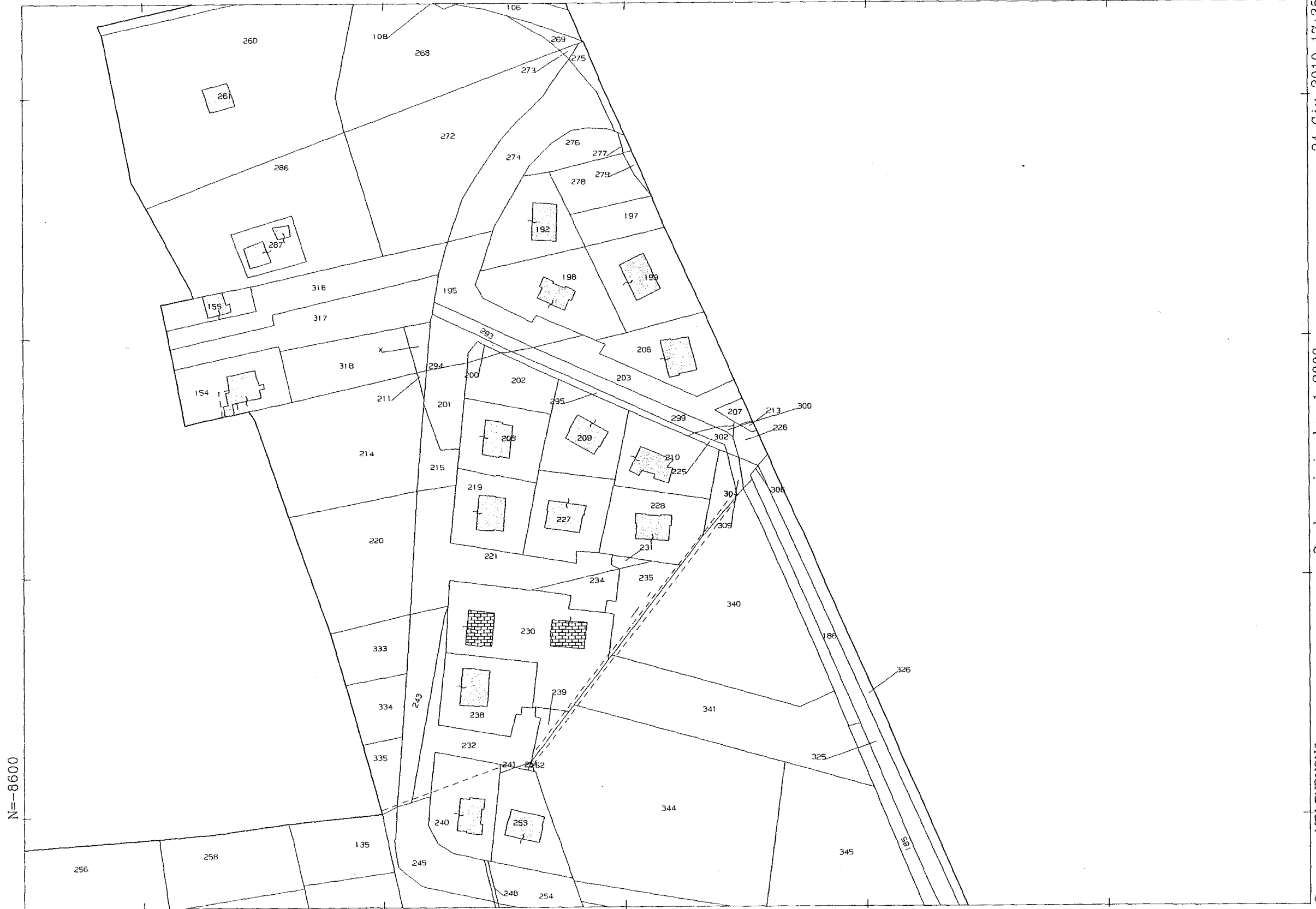
40° 16' 30.09" N 18° 24' 50.06" E

Google

262 m Alt

8 Lug 2007





N=-8600

E=20600

Comune: MELENDUGNO
Foglio: 40
Scala originale: 1:2000
Dimensione cornice: 534.000 x 378.000 metri
24-Giu-2010 17:35
Prot. n. T163571/2010

All. B



© 2010 Tele Atlas

Image © 2010 DigitalGlobe
Data SIO, NOAA, U.S. Navy, NGA, GEBCO

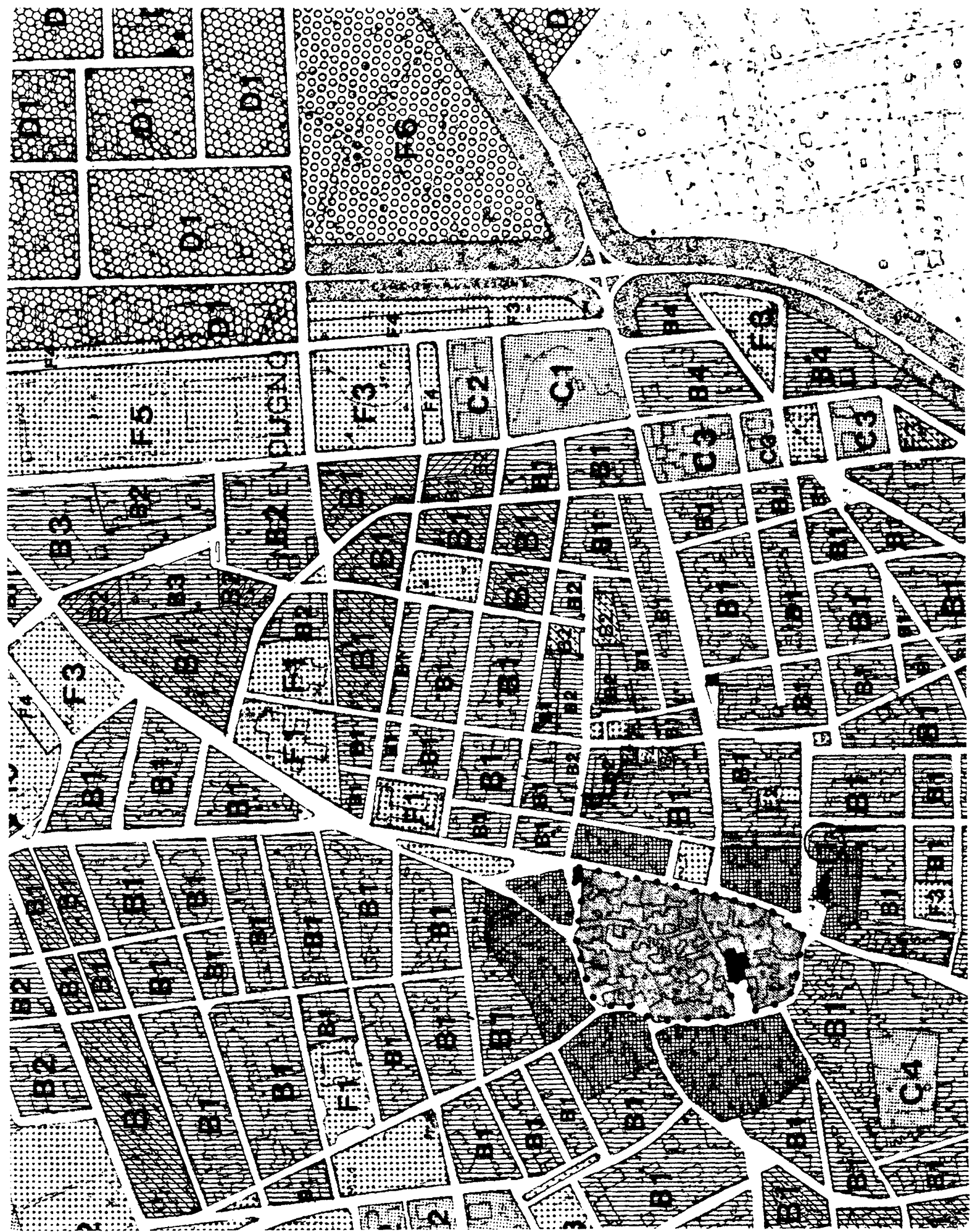
Google

40°16'17.56" N 18°20'37.08" E

35 m elev

8 Lug 2007

258 m Alt



N=-9000



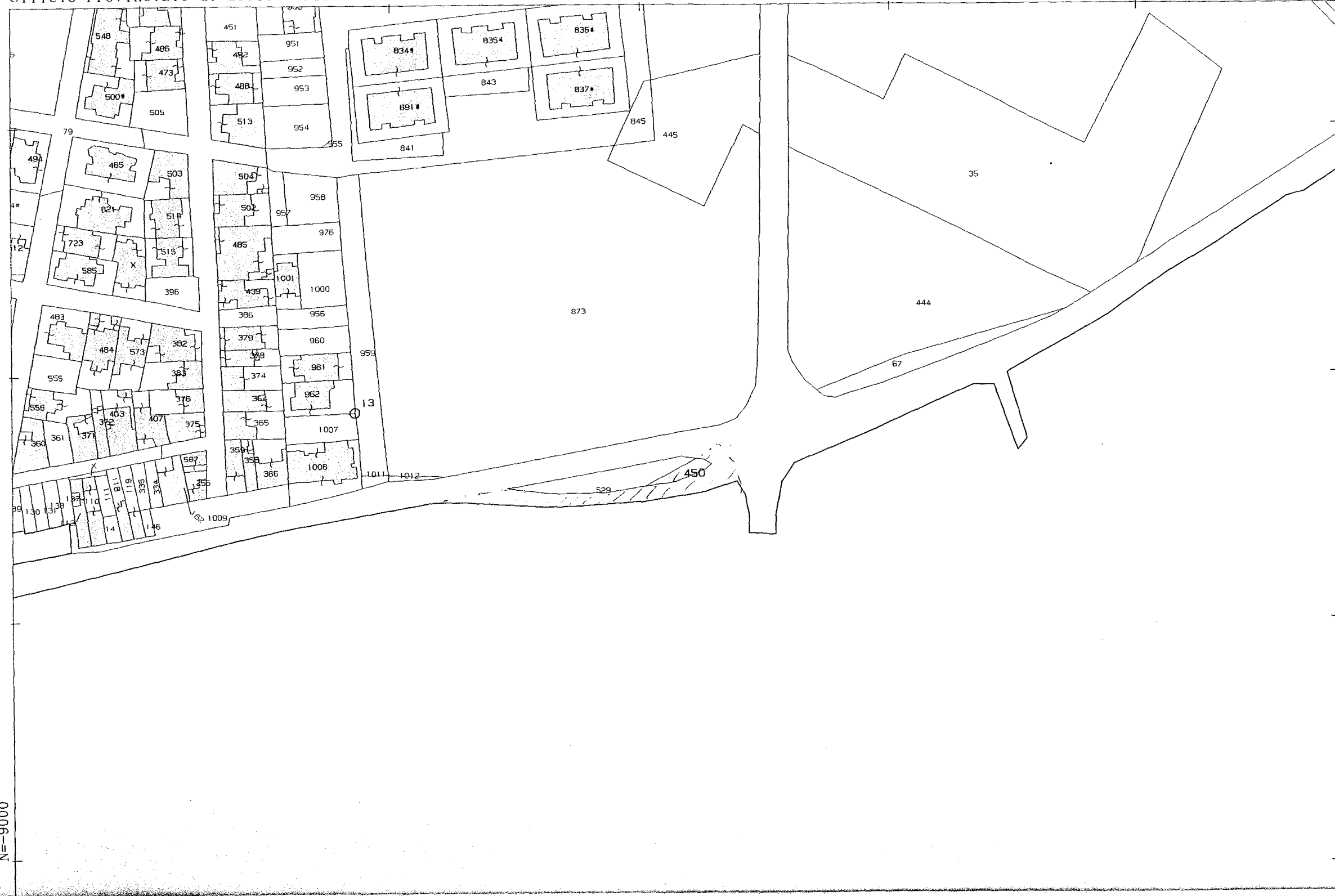
E=14600

Particella: 575

Comune: MELENDUGNO
Foglio: 50

Scala originale: 1:2000
Dimensione cornice: 534.000 x 378.000 metri

24-Giu-2010 17:45
Prot. n. T165376/2010



24-Giu-2010 17:41
 Prot. n. T164723/2010
 Scala originale: 1:2000
 Dimensione cornice: 534.000 x 378.000 metri

Pe: MELENDUGNO
 Fo: 31

N=9000

Au. C



© 2010 Tello Atlas

Image © 2010 DigitalGlobe
Data SIO, NOAA, U.S. Navy, NGA, GEBCO

8molev

40°19'31.48" N 18°22'29.42" E

8 Lug 2007

157 m Alt

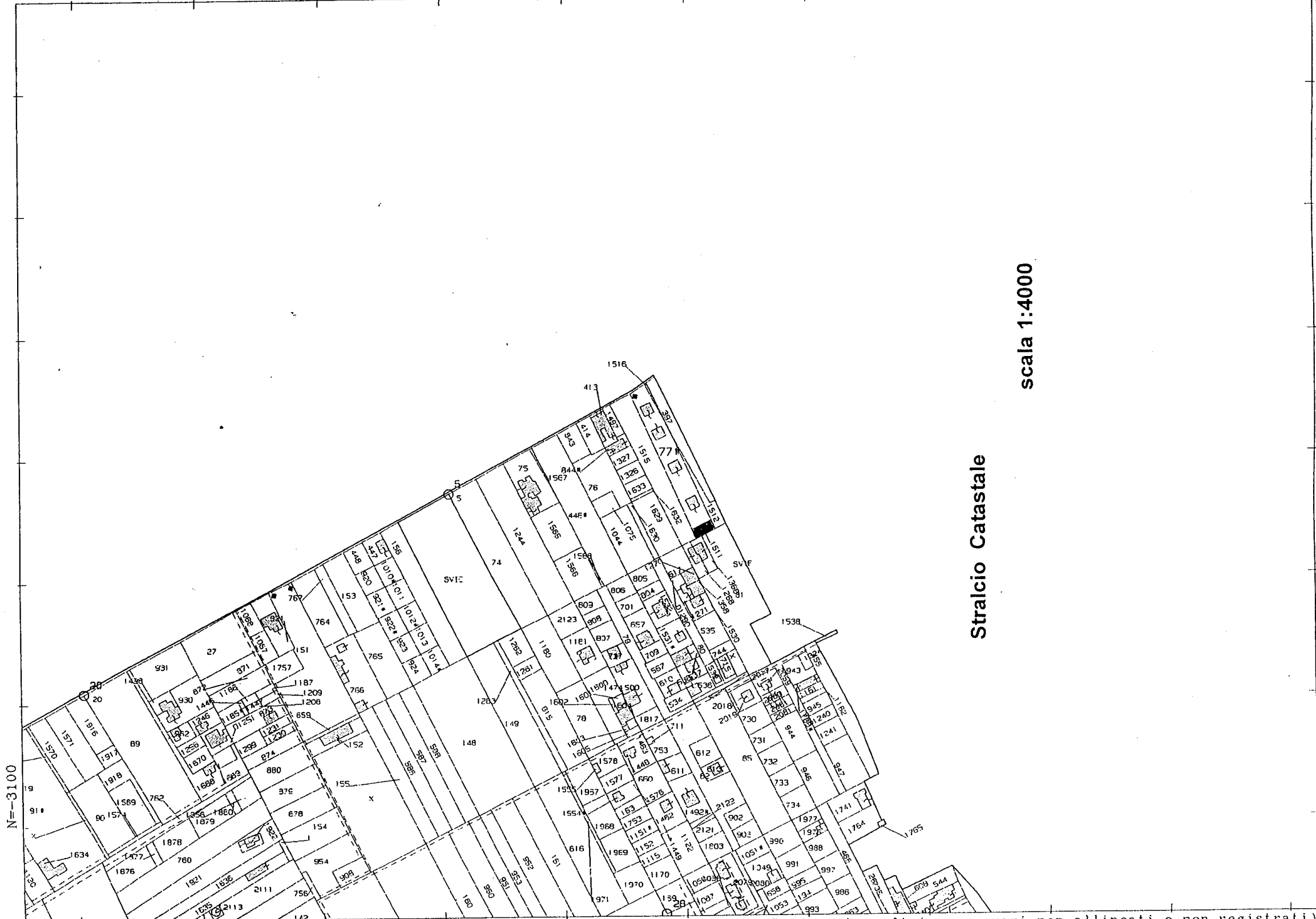
Google

Stralcio del P.R.G.

scala 1:5000

TORRE SPECCHIA
RUGGERI





N=-3100

E=16900

Stralcio Catastale

scala 1:4000

Particella: 77. (Dati cartografici e censuari non allineati o non registrati)

26-Mar-2010 12:57
Prot. n. T80902/2010

Scala originale: 1:4000
Dimensione cornice: 1068.000 x 756.000 metri

Comune: MELENDUGNO
Foglio: 3